

Kalfire G160/41F



Version standard :
fond arrière plat, bûches céramique, contre-cadre
4-côtés, (3 cm, 4 mm)

Information technique*

Type de gaz: G20 (gaz naturel-type H)

Pression de connexion: 20 mbar

Pression de brûleur maximale (mbar)	13,0
Consommation (m ³ /h)	1,4
Puissance max. (kW)	10,8
Puissance min. (kW)	8,0
Rendement (%)	83
Indice d'efficacité énergétique (%) (cc)**	81
Classe énergétique**	C
Indice d'efficacité énergétique (%) (cl)***	89
Classe énergétique***	A

Type de gaz: G25 (gaz naturel-type L)

Pression de connexion: 25 mbar

Pression de brûleur maximale (mbar)	12,8
Consommation (m ³ /h)	1,6
Puissance max. (kW)	10,5
Puissance min. (kW)	5,8
Rendement (%)	82
Indice d'efficacité énergétique (%) (cc)**	79
Classe énergétique**	C
Indice d'efficacité énergétique (%) (cl)***	89
Classe énergétique***	A

Type de gaz: G31 (propane)

Pression de connexion: 37 mbar

Pression de brûleur maximale (mbar)	13,6
Consommation (m ³ /h)	0,4
Puissance max. (kW)	11,1
Puissance min. (kW)	6,0
Rendement (%)	82
Indice d'efficacité énergétique (%) (cc)**	79
Classe énergétique**	C
Indice d'efficacité énergétique (%) (cl)***	89
Classe énergétique***	A

Product information

Type de brûleur	brûleur 3D
Dimensions de la vitre	
Largeur (mm)	1600
Largeur vitre latérale (mm)	-
Hauteur (mm)	410
Ø Conduit (mm)	Ø130/200
Poids du foyer (kg)	200
<small>(Poids moyen varie selon l'habillage intérieur)</small>	
Connexion type	1/2" mâle

**Indice d'efficacité énergétique (cc): L'indice d'efficacité énergétique est basée sur les essais effectués selon la norme NF EN613, avec une configuration courte (cc) (voir configuration 1, page 102)

***Indice d'efficacité énergétique (cl): L'indice d'efficacité énergétique est basée sur les essais effectués avec une configuration longue (cl). (voir configuration 2, page 102)

Options

Vitre antireflet

Fond arrière

- Plat
- Verre céramique
- Design

Remplissage

- Bûches
- Bûches exclusives
- Cailloux blancs
- Cailloux gris
- Cryptonite

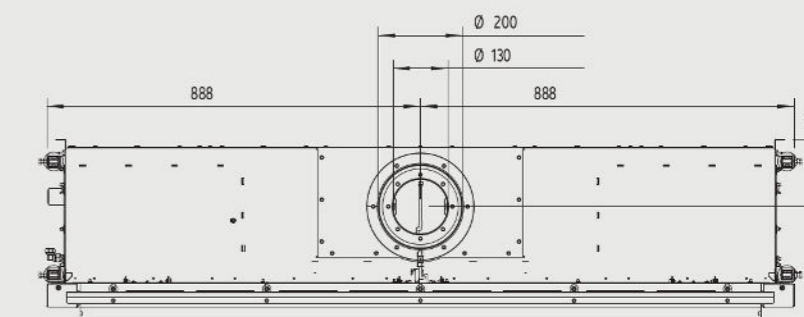
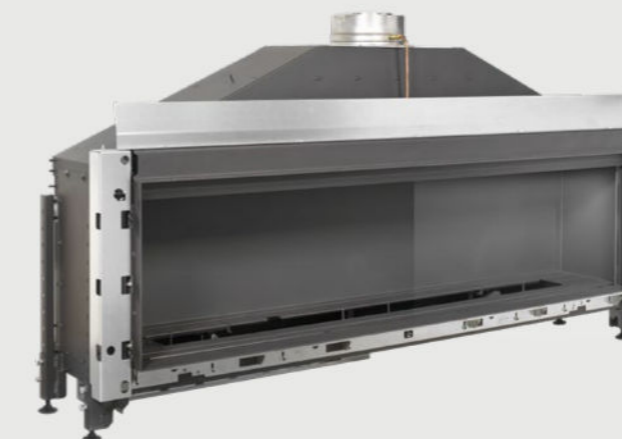
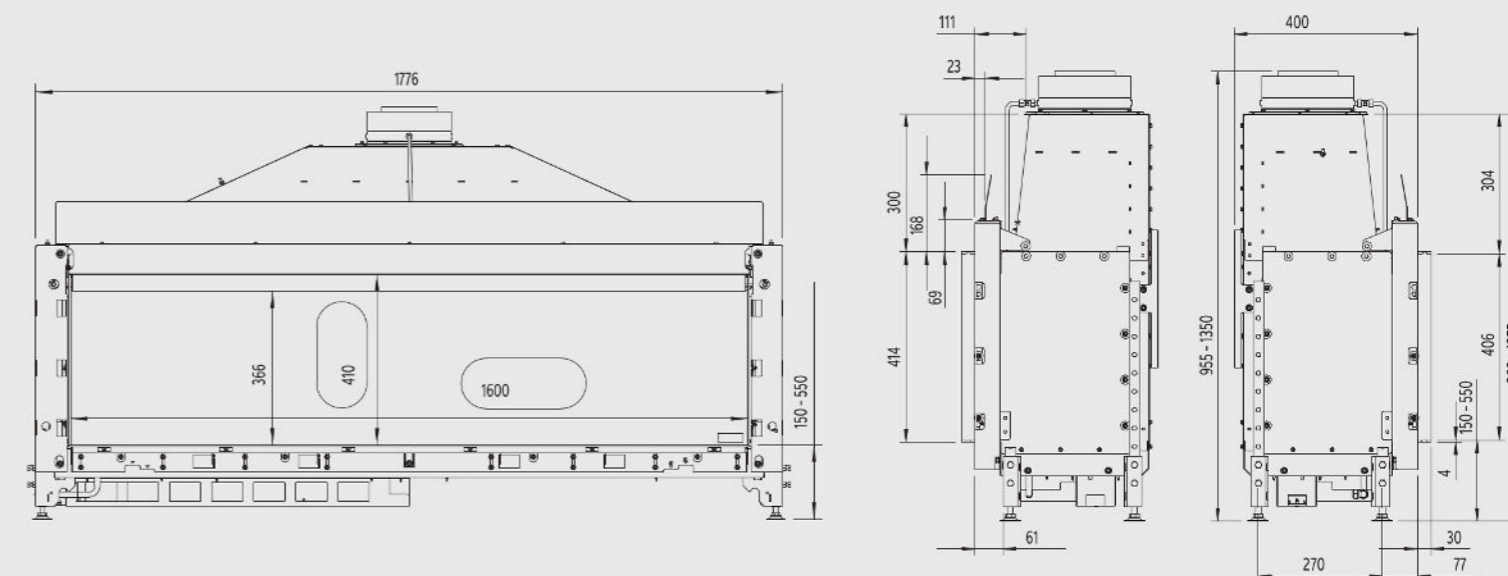
Contre-cadres

- 4-côtés, (3 cm, 4 mm)
- 4-côtés, (7 cm, 8 mm)
- 4-côtés, (10 cm, 8 mm)

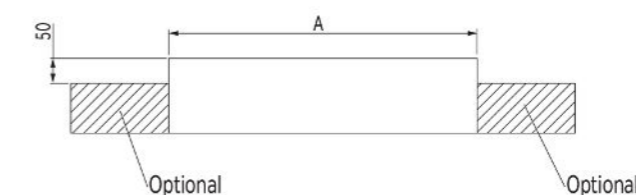
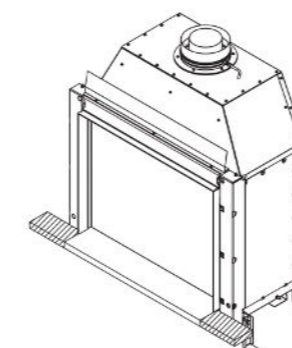
Accessoires

- Kit de convection 1
- Manteau de convection
- iMatch Interface

¹ Plus d'informations sur les accessoires sont disponibles à la page 98



Découpe de plateau



Kalfire	G160/41F
4 mm contre-cadre A (mm)	1618
8 mm contre-cadre A (mm)	1626

*Vous trouverez plus de données techniques dans le mode d'emploi ou sur www.kalfire.com